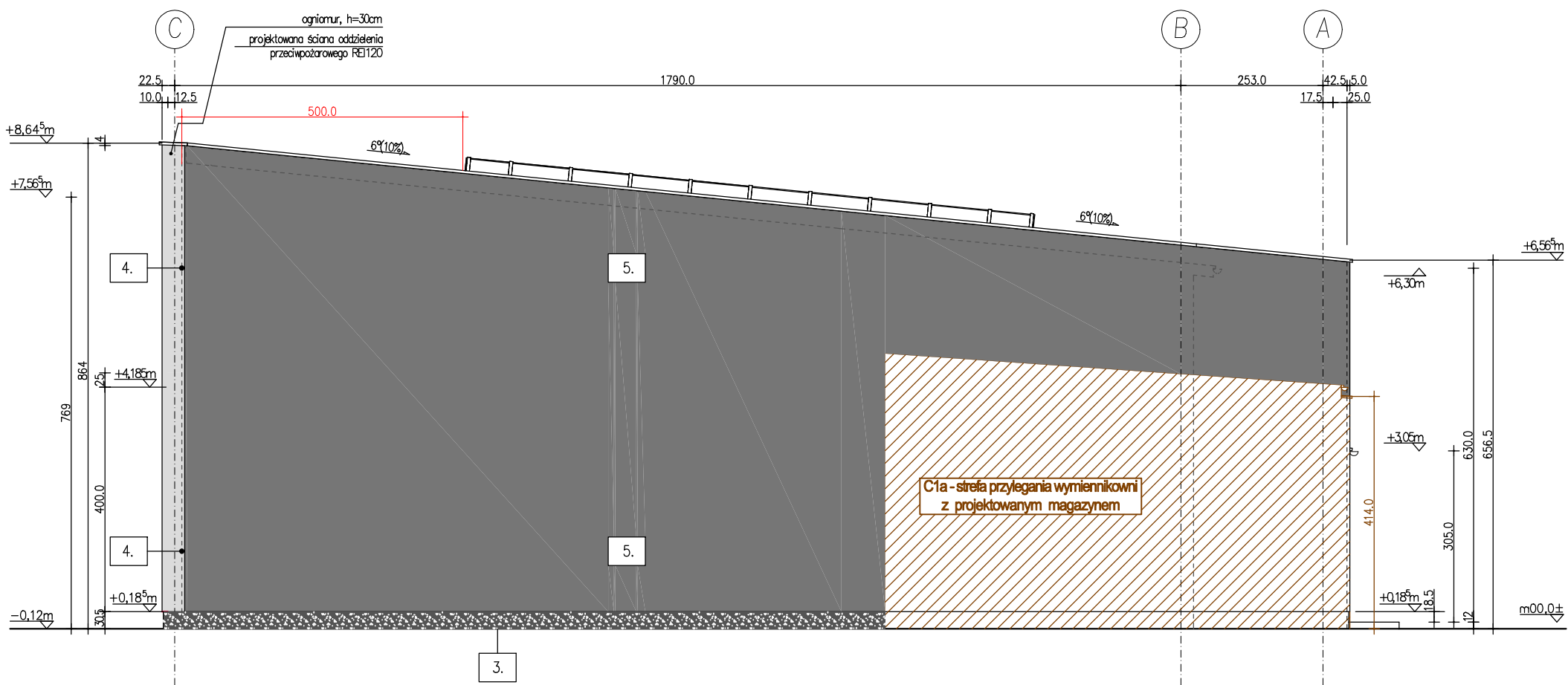
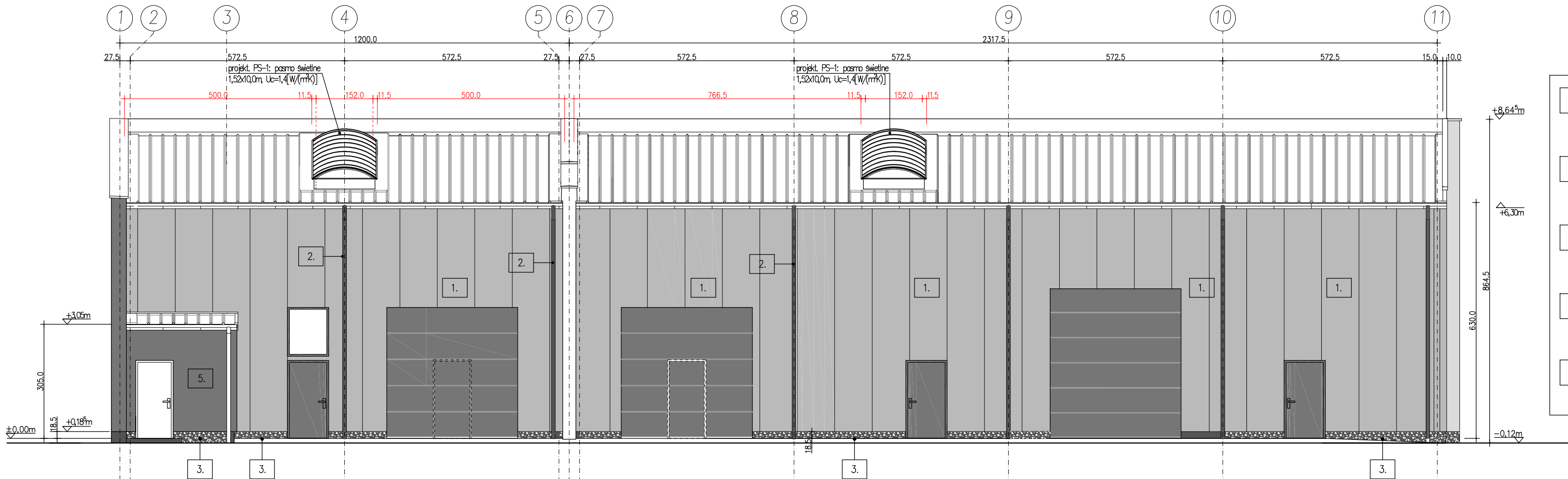


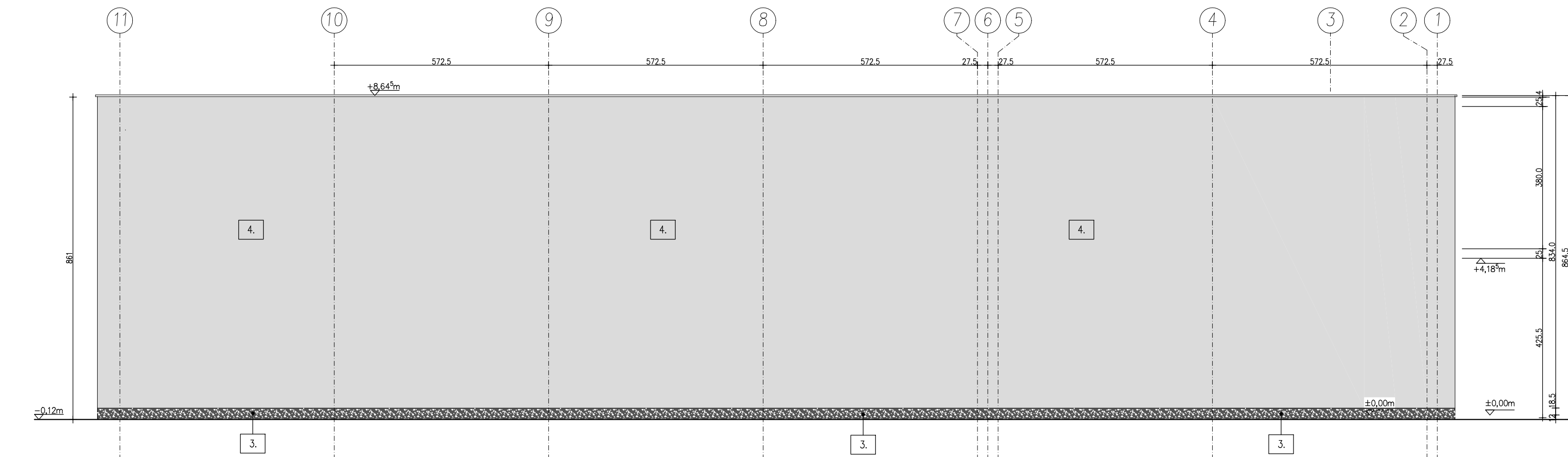
elevacja północno-wschodnia (od ul. Poprzecznej)



elevacja południowo-zachodnia (przyleganie z kottownią)



elevacja południowo-wschodnia (frontowa)



elevacja północno-zachodnia (tylna)

1. — kolorystyka płyt warstwowych (ścienne i dachowe)  
RAL 9006 (białe aluminium)
2. — kolorystyka obróbek blacharskich (opierzenia płyt dachowych, parapety, rynny i rury spustowe, stolarka okienna i drzwiowa)  
RAL 7016 (antracytowy)
3. — tynk w części cokłowej budynku mozaikowy (kolorystyka-granit);  
M344 Vesuvius firmy Baumit
4. — tynk cienkowarstwowy niepalny na poszczególnych płytach z wełny mineralnej;  
kolor tynku: (jasny popiel)
5. — tynk cienkowarstwowy;  
kolor tynku: (grafitowy)

**SUPERVISION**  
USŁUGI INŻYNIERSKIE  
dr inż. Radosław Wąrtacz  
42-240 Kościelec  
ul. Mykanowska 1

UZGODNIENIA, UWAGI, LEGENDA:

UWAGA:  
Wszystkie wymiary sprawdzić na budowie.  
Wszystkie zmiany konsultować z projektantem.  
Projekt wraz z opisem podlega ochronie praw autorskich.  
Zabrania się kopiowania i przetwarzania bez zgody autora.

PRZEDMIOT OPRACOWANIA:  
"Budowa powiatowego magazynu zarządzania kryzysowego. Rozbiórka budynków: dydaktyczno-warsztatowego, magazynowego i gospodarczo-garażowego."

ADRES:  
42-100 Kłobuck, ul. Zamkowa 6  
(nieruchomość obejmująca część działki nr ewid. 374/15 oraz działkę 374/3)

INWESTOR:  
Powiat Kłobucki  
ul. Rynek im. Jana Pawła II 13  
42-100 Kłobuck

TYTUŁ RYSUNKU:  
elewacje – kolorystyka

PROJEKTANT: mgr inż. arch. Krzysztof Nalewajka	NR UPRAWNIENI: AG.11.4/AZ/7131/132/02	PODPIS:
SPRAWDZAJĄCY: mgr inż. arch. Małgorzata Gołąbek	NR UPRAWNIENI: UAN-VIII-7342/154/92	PODPIS:
OPRACOWAŁ: mgr inż. arch. Krzysztof Nalewajka	NR UPRAWNIENI: AG.11.4/AZ/7131/132/02	PODPIS:
SKALA: 1:100	BRANŻA: budowlana (architektura)	NR RYS.:
FAZA: projekt wykonawczy		7.
DATA: listopad 2025		